

DIELEKTRISET TURVAKENGÄT

GIASCO SAFETY SHOES  TM



FLOW SB FO E P CI WRU
GI-3R022E 36-47



TESLA SB FO E P CI HI WRU WR HRO
GI-HRD057E 39-47



SÄHKÖASENTAJAT



TUOTANTO JA HUOLTO



SÄHKÖNJAKELU



KUNNOSSAPITO

Kenkiä tulee käyttää kuivissa olosuhteissa muiden eristävien varusteiden kanssa (kuten hanskat, työkalut, työvaatteet)





DIELEKTRISSET TURVAKENGÄT



CANADIAN (C.S.A. Z195-14)

DIELECTRIC SOLE LINE exceeds requirements fixed from the Canadian norm CSA for electrical Shock Resistance to a potential of 20.000V / 60HZ, for 1 minute. - CANADIAN (C.S.A. Z195-14) DIELEKTRISELLÄ POHJALLA OLEVA TURVAKENKÄMALLISTOMME täyttää Kanadan sähköltä suojaamisen CSA:n vaatimukset **20 000 V / 60 HZ** :n asti 1 minuutin ajan.



ASTM 2413 - 11

DIELECTRIC SOLE LINE exceeds requirements electrical resistance (EH) in accordance with ASTM 2413 - 11 electric hazard - Voltage: 20.000 V /60HZ - duration: 1 min. - requirement of the electrical flow lower than 1.0 mA. - ASTM 2413 DIELEKTRISELLÄ POHJALLA OLEVA TURVAKENKÄMALLISTOMME täyttää sähköltä suojaamisen vaatimukset (EH) standardin ASTM 2413 mukaisesti - 11 electric hazard - Jännite: 20.000 V /60HZ - Kesto: 1 min. - sähkövirta alle 1,0 mA.



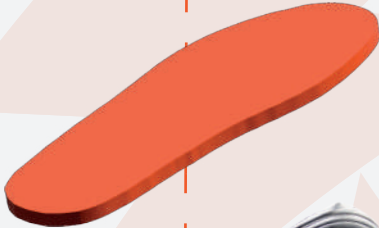
**TEST INSULATINGSOLE
FROM > 1000 MΩ**

The bottom of the shoe, within some limits (no humidity, it does not concern the upper), offers electrical resistance against tension up to 1.000 - M Ω - TEST INSULATING SOLE FROM > 1000 MΩ Kengän pohja tarjoaa tietyissä rajoissa (ei kosteutta, ei koske päällistä) suojan 1.000 - M Ω vastaan

SUOJAAVAT KERROKSET



**Eristetty
pohjallinen**



**Eristetty
nauaanastumissuoja**



**Eristetty
pohja**



3PLI PATENT



ESD KENKÄ
johtaa lattiaan



DIELEKTRINEN POHJA
eristää lattiasta

